

定期檢查及維修

勿忘維修

參閱隨用具附上的手冊，這些手冊內有操作及保養說明。找天然氣承包商定期檢查用具、排氣口及燃燒通氣口，以確保操作安全可靠。有些用具的生產商建議每年檢修一次。在檢修人員到訪期間，您應問清楚熱水器是否裝得穩固，以防地震。

排氣口或煙囪必須保持暢通，讓燃燒產物可散到外面，燃燒產物可能含有一氧化碳。請參閱本資訊系列裏名為「一氧化碳安全問題」的小冊子。

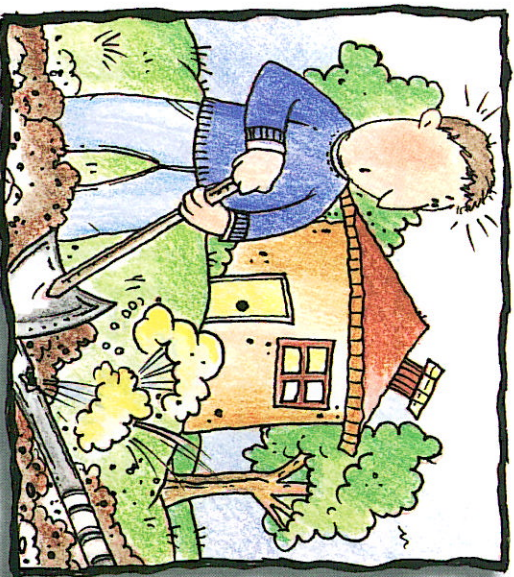
您或家人若擔心未必能夠聞到天然氣，您可考慮購買甲烷警報器。不過請記住，警報器雖然可以提供多重警告措施，但您不應只倚賴警報器，而不定期檢查維修天然氣用具。

有關天然氣流量計的提示

- 知道流量計在何處
- 保持流量計周圍暢通無阻，以方便緊急應變
- 曉得怎樣從流量計關掉天然氣供應
- 在方便的地點放一扳鉗
- 不要把流量計圍起來
- 不要把寵物或其他物件拴在流量計或外面的天然氣管上。

挖掘前先致電

地下管子將天然氣送到府上，假如您正進行加建、做大型的美化庭院工程、或裝設圍柵，您務必要「挖掘前先致電！」致電 1-800-474-6886，或手提電話\*6886，找出地下管子的位置。



挖掘前先致電

由以下機構聯合贊助：



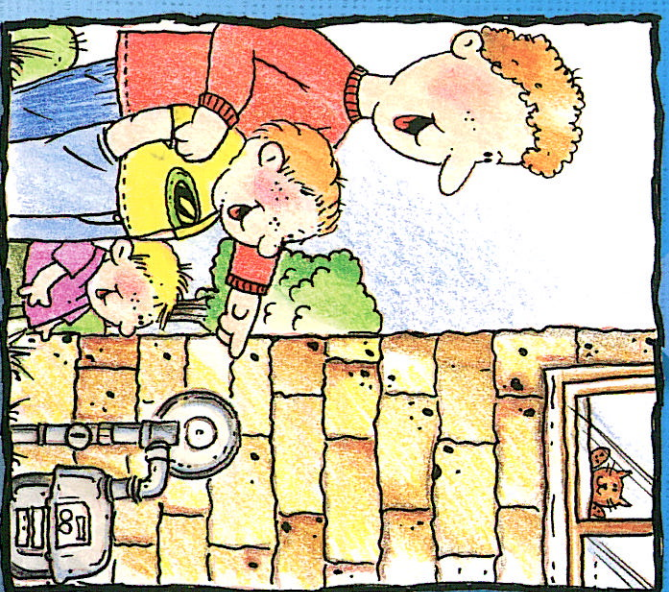
Office of the  
Fire Commissioner,  
Victoria, B.C.

GAS SAFETY PROGRAM  
Ministry of Community, Aboriginal  
and Women's Services



本小冊子的作用並非提供有關安全及處理受威脅存在的詳盡資料，因使用本小冊子而可能引致的任何受傷、毀壞或損失，出版人恕不負責。  
© 2003版權所有，不得翻印  
501-2347

天然氣  
安全  
問題



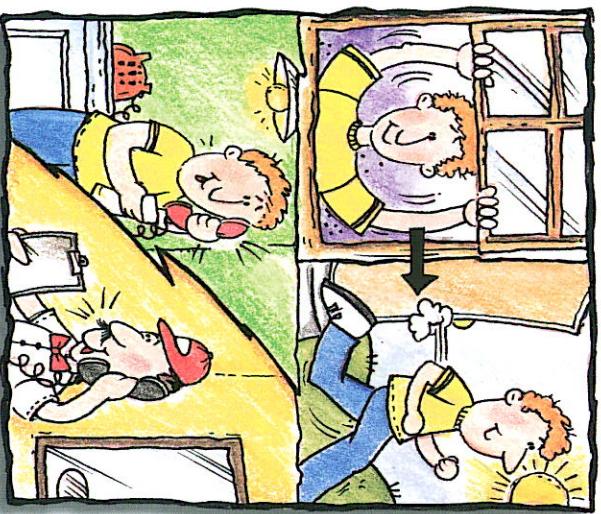
天然氣是易燃的

學會怎樣安全使用天然氣

# 天然氣 安全 問題

## 天然氣是易燃的 學會怎樣安全使用天然氣

天然氣是最安全的燃料之一。天然氣主要由甲烷組成，原本無色無嗅。為安全起見，天然氣加進了一種好像臭蛋或硫磺的氣味，讓您易於察覺。天然氣逸出時會與空氣混和，如果有火頭的話，可能會引致火警(或者爆炸，如果天然氣是積聚在密閉空間內)。天然氣沒有毒性，不過高濃度的天然氣取代了空氣時，可能使人昏迷。



聞到天然氣... 迅速行動!

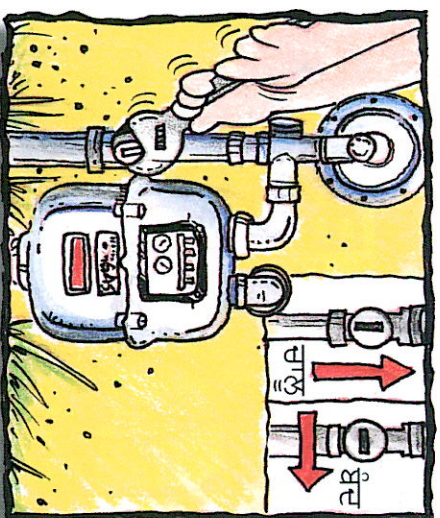
### 聞到天然氣...迅速行動!

擦擦嗅嗅，找出天然氣是什麼氣味。



如果您覺得在室內聞到天然氣：

- 打開門窗
  - 不要吸煙、燃點火柴、操作電力開關或製造其他火頭
  - 離開該處
  - 若曉得怎樣關的話，就應把天然氣流量計關上
  - 到附近致電天然氣公司、911、或消防處的緊急電話。
- 如果天然氣的氣味濃烈，或者您聽見天然氣漏出，又或者天然氣正從損壞了或斷開的天然氣管逸出，您應採取以下的行動：
- 離開該處
  - 到附近致電天然氣公司、911、或消防處的緊急電話。



曉得怎樣關掉天然氣供應

在發生緊急事故時，我可否從流量計關掉天然氣供應？

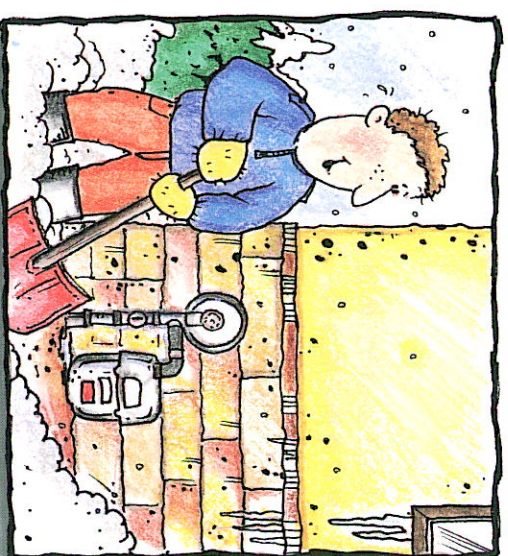
可以，如果必須在天然氣公司職員或消防員抵達前關掉天然氣供應，您應曉得正確的程序。將活門向左或右扭90度，令控制桿與天然氣管成十字形。

### 我可否重新開動流量計？

您應交給專家去做！天然氣一旦關掉，就應由合資格的人士重新開動，他可以檢查那些裝置和排氣情況。

### 準備過冬

- 在夏季檢修裝置，盡量減少在要取暖的季節出問題。
- 檢查煙囪或排氣口，確定沒有受到阻塞，以便燃燒的產物可以流到外面。
- 燃燒進氣口要暢通無阻。要有安全的燃燒和適當的排氣運作，空氣是必須的。
- 不要讓流量計積雪和冰。
- 不要將雪鏟向流量計。
- 在流量計附近使用吹雪器或雪鏟要小心。
- 櫥槽要暢通無阻和保養良好，令水不會滴在流量計上及在流量計或管子上結冰。



流量計周圍要暢通無阻!

積雪和冰令流量計管子受壓，管子受損可能引致漏氣。堵塞了的排氣調節器可能令系統受到有危險性的過大壓力，影響裝置的運作及中斷天然氣的供應。